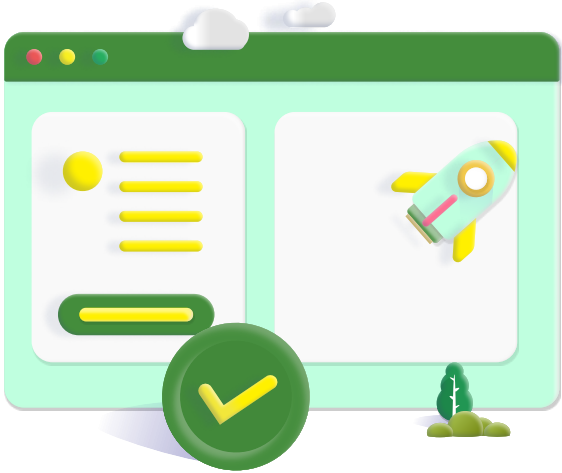


# Tata Cara PPDB Online



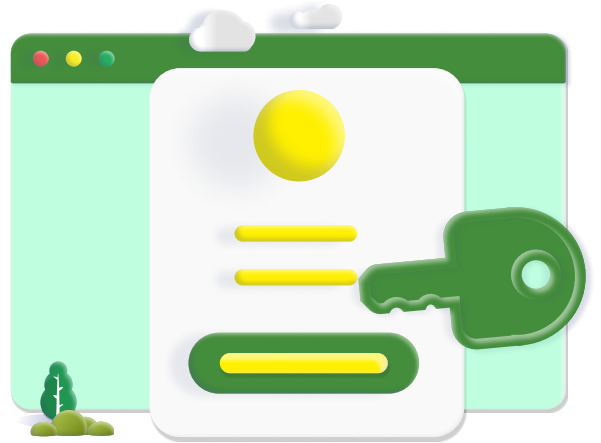
## Langkah 1 - Isi Formulir Pendaftaran

Melakukan pendaftaran dengan mengisi formulir pada portal pendaftaran

[ppdb.alhikmahpamulang.or.id](http://ppdb.alhikmahpamulang.or.id)

## Langkah 2 - Login Portal

Login menggunakan username dan password yang tertera pada halaman konfirmasi akun



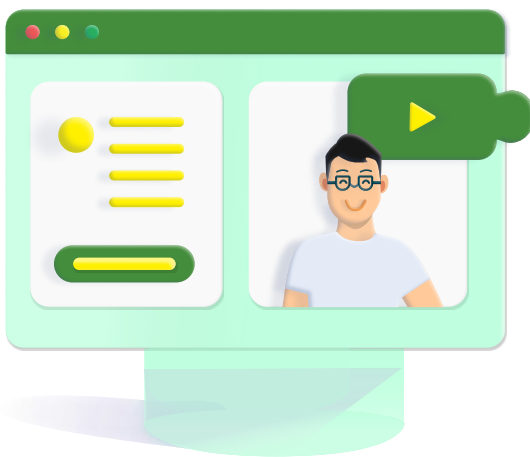
## Langkah 3 - Pembayaran Pendaftaran

Bayar biaya pendaftaran, lalu pilih saluran pembayaran yang digunakan



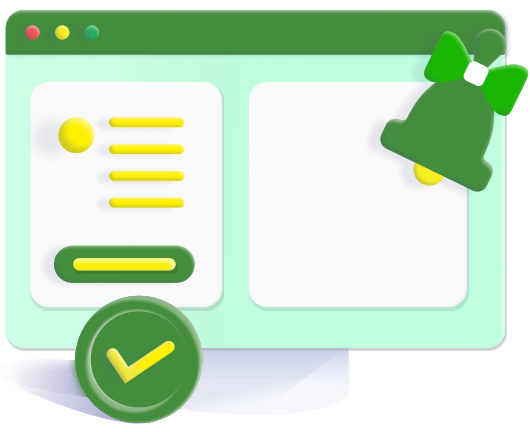
## Langkah 4 - Cetak File Registrasi

Untuk observasi seleksi, cetak File Registrasi (Bukti Registrasi & Pembayaran) dengan login kembali, lalu lengkapi Formulir Biodata dan upload dokumen prasyarat.



## Langkah 5 - Seleksi/ Observasi Secara Online

Seleksi/Observasi diselenggarakan sesuai mekanisme pendaftaran sekolah. Jadwal dan mekanisme seleksi calon peserta didik akan diinformasikan melalui portal pendaftaran



## Langkah 6 - Hasil Observasi

Hasil observasi akan diumumkan melalui Portal Pendaftaran

## Langkah 7 - Biaya Masuk

Jika Anda lulus, silakan lakukan pembayaran uang pangkal melalui portal pendaftaran



## Berhasil Menjadi Siswa

Setelah pembayaran Anda telah sukses. Pihak sekolah akan melakukan proses daftar ulang, dan siswa resmi menjadi siswa aktif. Selamat belajar!

