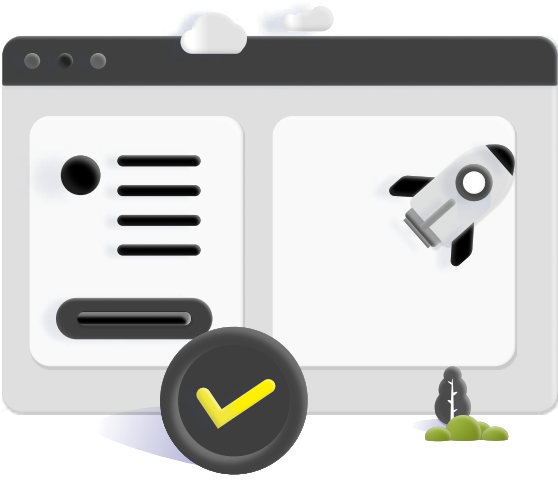




Tata Cara PPDB Online



Langkah 1 - Isi Formulir Pendaftaran

Melakukan pendaftaran dengan mengisi formulir pada portal pendaftaran

<https://portal.isvill.sch.id/login>

Langkah 2 - Login Portal

Login menggunakan username dan password yang tertera pada halaman konfirmasi akun



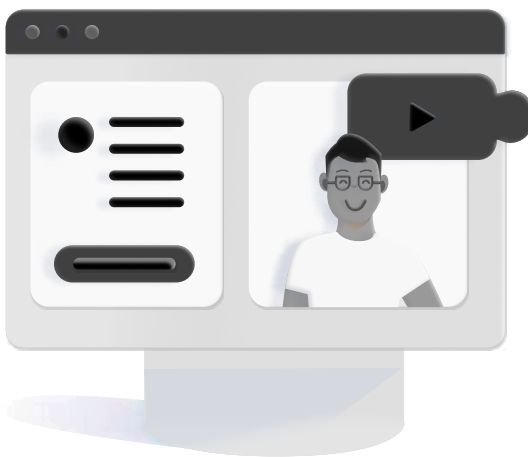
Langkah 3 - Pembayaran Pendaftaran

Bayar biaya pendaftaran, lalu pilih saluran pembayaran yang digunakan



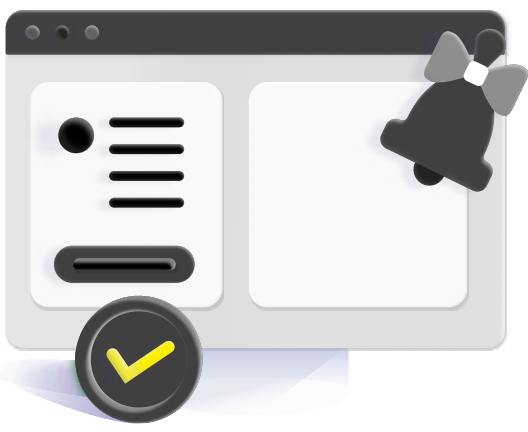
Langkah 4 - Cetak File Registrasi

Untuk observasi seleksi, cetak File Registrasi (Bukti Registrasi & Pembayaran) dengan login kembali, lalu lengkapi Formulir Biodata dan upload dokumen prasyarat.



Langkah 5 - Seleksi/ Observasi Secara Online

Seleksi/Observasi diselenggarakan sesuai mekanisme pendaftaran sekolah. Jadwal dan mekanisme seleksi calon peserta didik akan diinformasikan melalui portal pendaftaran

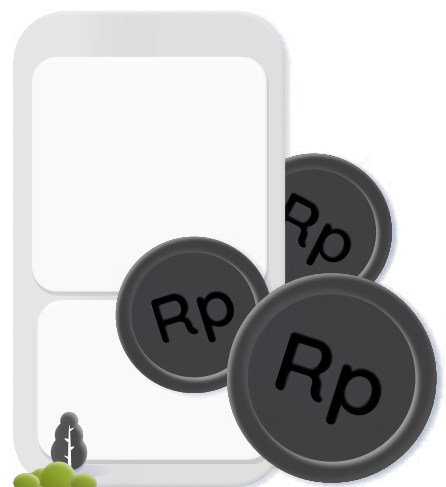


Langkah 6 - Hasil Observasi

Hasil observasi akan diumumkan melalui Portal Pendaftaran

Langkah 7 - Biaya Masuk

Jika Anda lulus, silakan lakukan pembayaran uang pangkal melalui portal pendaftaran



Berhasil Menjadi Siswa

Setelah pembayaran Anda telah sukses. Pihak sekolah akan melakukan proses daftar ulang, dan siswa resmi menjadi siswa aktif. Selamat belajar!

