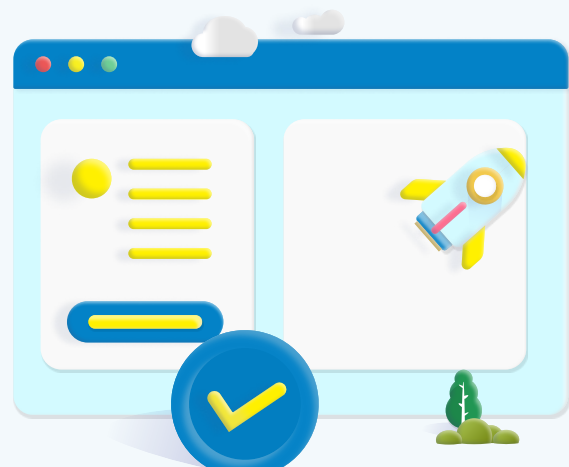




Langkah 1 - Isi Formulir Pendaftaran

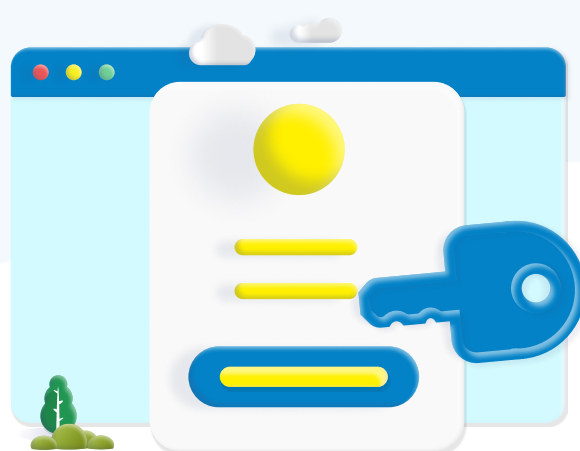
Melakukan pendaftaran dengan mengisi formulir pada portal pendaftaran

<https://pmb.al-azharsolobaru.net/>



Langkah 2 - Login Portal

Login menggunakan username dan password yang tertera pada halaman konfirmasi akun



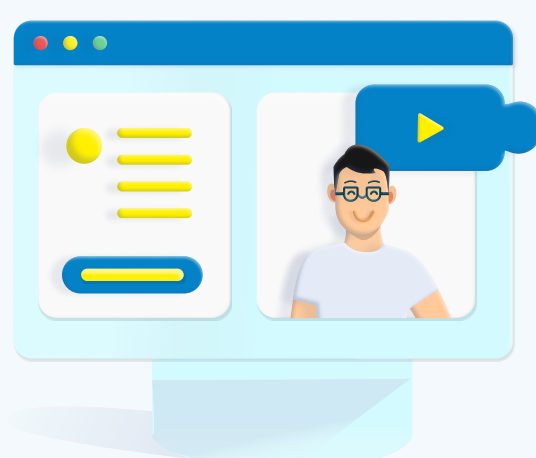
Langkah 3 - Pembayaran Pendaftaran

Bayar biaya pendaftaran, lalu pilih saluran pembayaran yang digunakan



Langkah 4 - Cetak File Registrasi

Untuk observasi seleksi, cetak File Registrasi (Bukti Registrasi & Pembayaran) dengan login kembali, lalu lengkapi Formulir Biodata dan upload dokumen prasyarat.

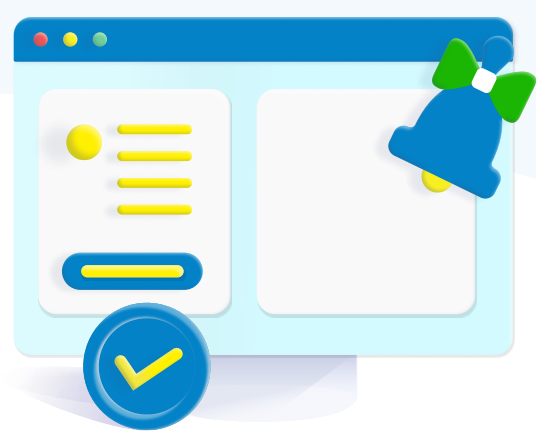


Langkah 5 - Seleksi/ Observasi Secara Online

Seleksi/Observasi diselenggarakan sesuai mekanisme pendaftaran sekolah. Jadwal dan mekanisme seleksi calon peserta didik akan diinformasikan melalui portal pendaftaran

Langkah 6 - Hasil Observasi

Hasil observasi akan diumumkan melalui Portal Pendaftaran



Langkah 7 - Biaya Masuk

Jika Anda lulus, silakan lakukan pembayaran uang pangkal melalui portal pendaftaran



Berhasil Menjadi Murid

Setelah pembayaran Anda telah sukses. Pihak sekolah akan melakukan proses daftar ulang, dan murid resmi menjadi murid aktif. Selamat belajar!

