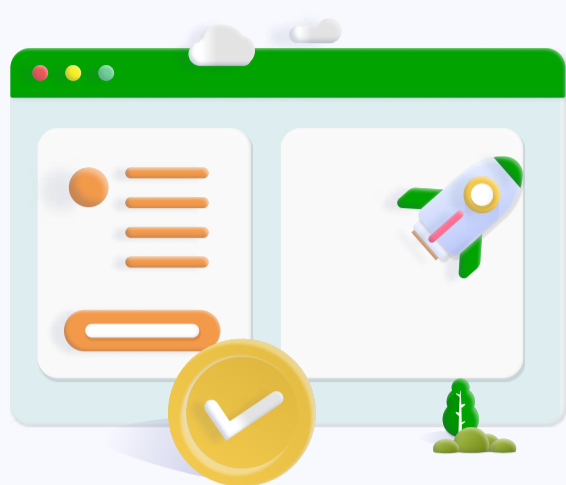




YAYASAN AL-IZZAH SERANG
BANTEN

Tata Cara PPDB Online



Langkah 1 - Isi Formulir Pendaftaran

Melakukan pendaftaran dengan mengisi formulir pada portal pendaftaran

<https://ppdb.alizzahserang.sch.id/>

Langkah 2 - Login Portal

Login menggunakan username dan password yang tertera pada halaman konfirmasi akun



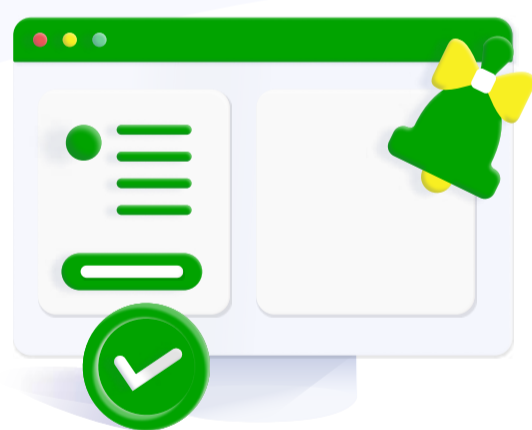
Langkah 3 - Pembayaran Pendaftaran

Bayar biaya pendaftaran, lalu pilih saluran pembayaran yang digunakan



Langkah 4 - Pengumuman Kelulusan

Hasil seleksi akan diumumkan melalui Portal Pendaftaran



Langkah 5 - Biaya Masuk

Jika Anda lulus, silakan lakukan pembayaran uang pangkal melalui portal pendaftaran



Berhasil Menjadi Siswa

Setelah pembayaran Anda telah sukses. Pihak sekolah akan melakukan proses daftar ulang, dan Adinda resmi menjadi murid kami. Selamat belajar!

